

令和6年度 総合型選抜

第2次選考 実技試験 問題

芸術体育・生活系教育専攻

芸術・体育系教育コース〈音楽〉

令和5年10月22日 9時00分～9時40分

注意事項

1. 問題冊子は3ページ、別紙楽譜は1枚である。落丁、乱丁、印刷不鮮明の箇所などがあった場合には試験監督者に申し出ること。
2. 解答用紙は3枚である。問題の解答は解答用紙に、必ず黒鉛筆またはシャープペンシルを用いて記入すること。
3. 本冊子の余白は適宜利用してよい。

I. 別紙の楽譜は、ヴェルディの作品の一部である。楽譜を見て、次の問いに答えなさい。

- (1) この曲の拍子を答えなさい。
- (2) 指定されたア～オの音程と、それぞれの転回音程を答えなさい。
- (3) ①～④の和音の種類を答えなさい。(例：長三和音等)
- (4) 8小節目～11小節目 (  で囲まれた部分) を長2度下に移調し、調号を用いて大譜表上に書きなさい。なお、記号等も書き込んで完全な楽譜にすること。
- (5) A～Dの音楽用語の完全な読み方と意味を答えなさい。

II. 以下の1～12の楽器を、弦楽器・木管楽器・金管楽器・打楽器に分類しなさい。

1. ヴィオラ 2. クラリネット 3. ユーフォニアム 4. マリンバ
5. イングリッシュホルン 6. サクソフォーン 7. チェロ 8. クラベス
9. チューバ 10. フルート 11. コントラバス 12. トランペット

III. 以下の説明にあてはまる調名を答え、その音階を、調号を用いて高音部譜表上に書きなさい。

- (1) 変イ長調の属調
- (2) ロ短調の平行調の同主調である和声短音階
- (3) ホ長調の下属調の下属調
- (4) 変ロ短調の第三音の異名同音を主音とする旋律短音階の上行形・下行形
- (5) ヘ音の異名同音を導音とする和声短音階

IV. 以下の表の空欄①～⑩にあてはまる語を解答用紙に書きなさい。また、A～Eにあてはまる音楽史の時代区分を示す用語を、選択肢から選び、その記号を解答用紙に書きなさい。

作曲家名	代表曲	出身地 (国名)	音楽史の 時代
①	交響曲第3番「ライン」、ピアノ曲集「子供の情景」、 リート集「詩人の恋」	②	A
③	交響曲第1番「古典交響曲」、交響的物語「ピーターと おおかみ」、バレエ音楽「ロメオとジュリエット」	④	B
⑤	管弦楽曲「亡き王女のためのパヴァーヌ」「ボレロ」、 ピアノ曲「水の戯れ」	⑥	C
⑦	合奏協奏曲集「調和の靈感」、協奏曲「四季」(「春」ほか)	⑧	D
⑨	交響曲第6番「悲愴」、バレエ音楽「白鳥の湖」	⑩	E

ア. バロック

イ. 古典派

ウ. ロマン派

エ. 近現代

V. 以下の文章を読み、空欄①～⑩に適する語を下から選び、その記号を解答用紙に書きなさい。

日本の雅楽の代表曲に「」があります。この曲では、とと龍笛りゅうてきという3種類の管楽器が使われます。

能は日本の伝統的な音楽劇で、「」や「船弁慶ふねべんけい」などの作品があります。能で使われる管楽器はという横笛です。

箏曲として有名な曲のひとつに「」があります。この曲は箏曲というジャンルが確立した頃に生まれた古い曲で、作曲者は八橋やつはし検校けんぎょうだと考えられています。箏にはいろいろな調弦方法がありますが、この曲はという調弦で演奏される曲です。

アジアの楽器としては、箏の仲間である中国の、三味線のように長い棹せう（ネック）をもつインドのがあります。またインドネシアにはさまざまな種類の打楽器による合奏があります。

- |                             |                                |                               |                              |
|-----------------------------|--------------------------------|-------------------------------|------------------------------|
| a. 羽衣 <small>はごろも</small>   | b. 尺八 <small>しゃくばち</small>     | c. 黄鐘調 <small>おうしんちよう</small> | d. ガムラン                      |
| e. 篠笛 <small>しのぶえ</small>   | f. 鹿の遠音 <small>しかとおね</small>   | g. 琵琶 <small>びわ</small>       | h. 平調子 <small>ひらちようし</small> |
| i. シタール                     | j. 笙 <small>しょう</small>        | k. ケチャ                        | l. 本調子 <small>ほんちようし</small> |
| m. 能管 <small>のうかん</small>   | n. 六段の調 <small>ろくだんしらべ</small> | o. 古箏 <small>こじゆん</small>     | p. 越天楽 <small>えてんらく</small>  |
| q. 伽耶琴 <small>かやぐわん</small> | r. 鶴の巢籠 <small>つるすだもり</small>  | s. 箏 <small>じゆん</small>       | t. カッターリ                     |

# LA TRAVIATA

別紙楽譜

R06芸術・体育系教育コース〈音楽〉

この問題文（出典よりの引用箇所部分）は、著作物二次使用に係る  
著作権処理をしていないため、公表することができません。

令和6年度 総合型選抜  
第2次選考 実技試験 聴音問題

芸術体育・生活系教育専攻  
芸術・体育系教育コース〈音楽〉



- (注意) 1. 受験番号を、右の受験番号欄に記入すること。  
 2. 必ず黒鉛筆またはシャープペンシルを用いること。  
 3. 解答用紙は3枚である。3枚とも提出すること。

受験番号				

--

I.

(1)

4分の4 拍子
---------

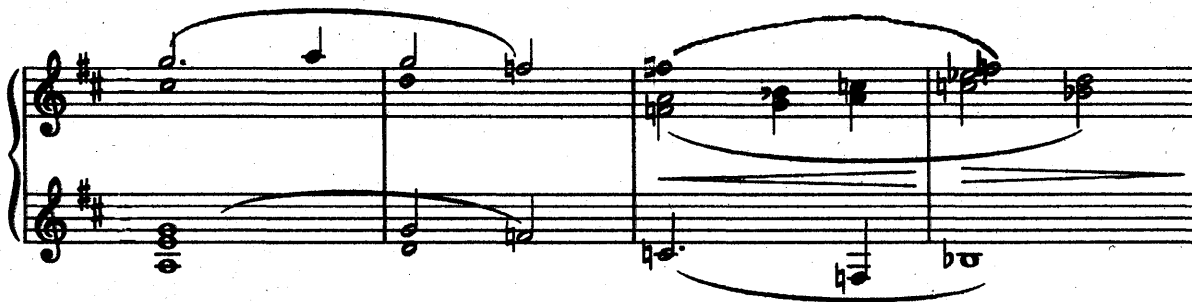
(2)

	ア	イ	ウ	エ	オ
音程	長3度	増4度	完全5度	短7度	短3度
転回音程	短6度	減5度	完全4度	長2度	長6度

(3)

①	②	③	④
短三和音	長三和音	減七の和音	属七の和音

(4)



(5)

	A	B	C	D
読み方	アダージョ	クレシエンド	コン・ エスプレッシオーネ	アクセント
意味	ゆるやかに	だんだん強く	表情を込めて	強調して

- (注意) 1. 受験番号を、右の受験番号欄に記入すること。  
 2. 必ず黒鉛筆またはシャープペンシルを用いること。  
 3. 解答用紙は3枚である。3枚とも提出すること。

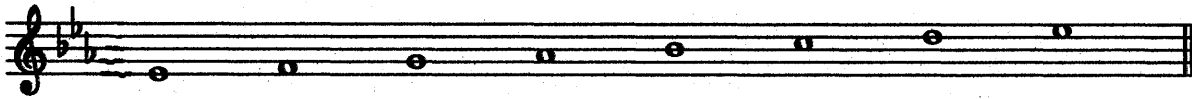
受験番号				

Ⅱ.

弦楽器	木管楽器	金管楽器	打楽器
1. 7. 11.	2. 5. 6. 10.	3. 9. 12.	4. 8.

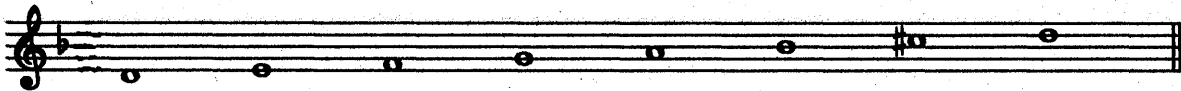
Ⅲ.

(1) 調名 変ホ長調



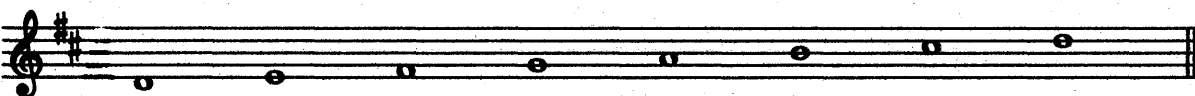
←

(2) 調名 ニ短調

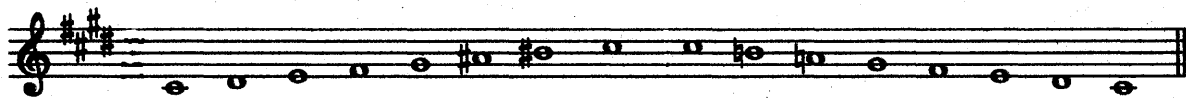


←

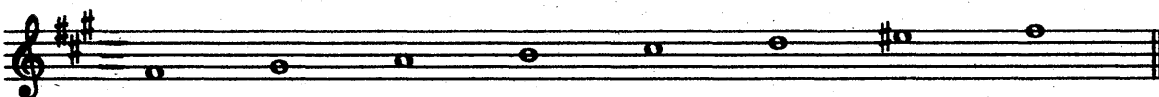
(3) 調名 ニ長調



(4) 調名 嬰ハ短調



(5) 調名 嬰ヘ短調





実技〈音楽〉(総合型選抜 芸術体育・生活系教育専攻 芸術・体育系教育コース) 解答用紙Ⅲ

- (注意) 1. 受験番号を, 右の受験番号欄に記入すること。  
 2. 必ず黒鉛筆またはシャープペンシルを用いること。  
 3. 解答用紙は3枚である。3枚とも提出すること。

受験番号				

--

IV.

①	②	③
シューマン	ドイツ	プロコフィエフ
④	⑤	⑥
ロシア	ラヴェル	フランス
⑦	⑧	⑨
ヴィヴァルディ	イタリア	チャイコフスキー
⑩		
ロシア		

A	B	C	D	E
ウ	エ	エ	ア	ウ

V.

①	②	③	④
p	j または s	j または s	a
⑤	⑥	⑦	⑧
m	n	h	o
⑨	⑩		
i	d		